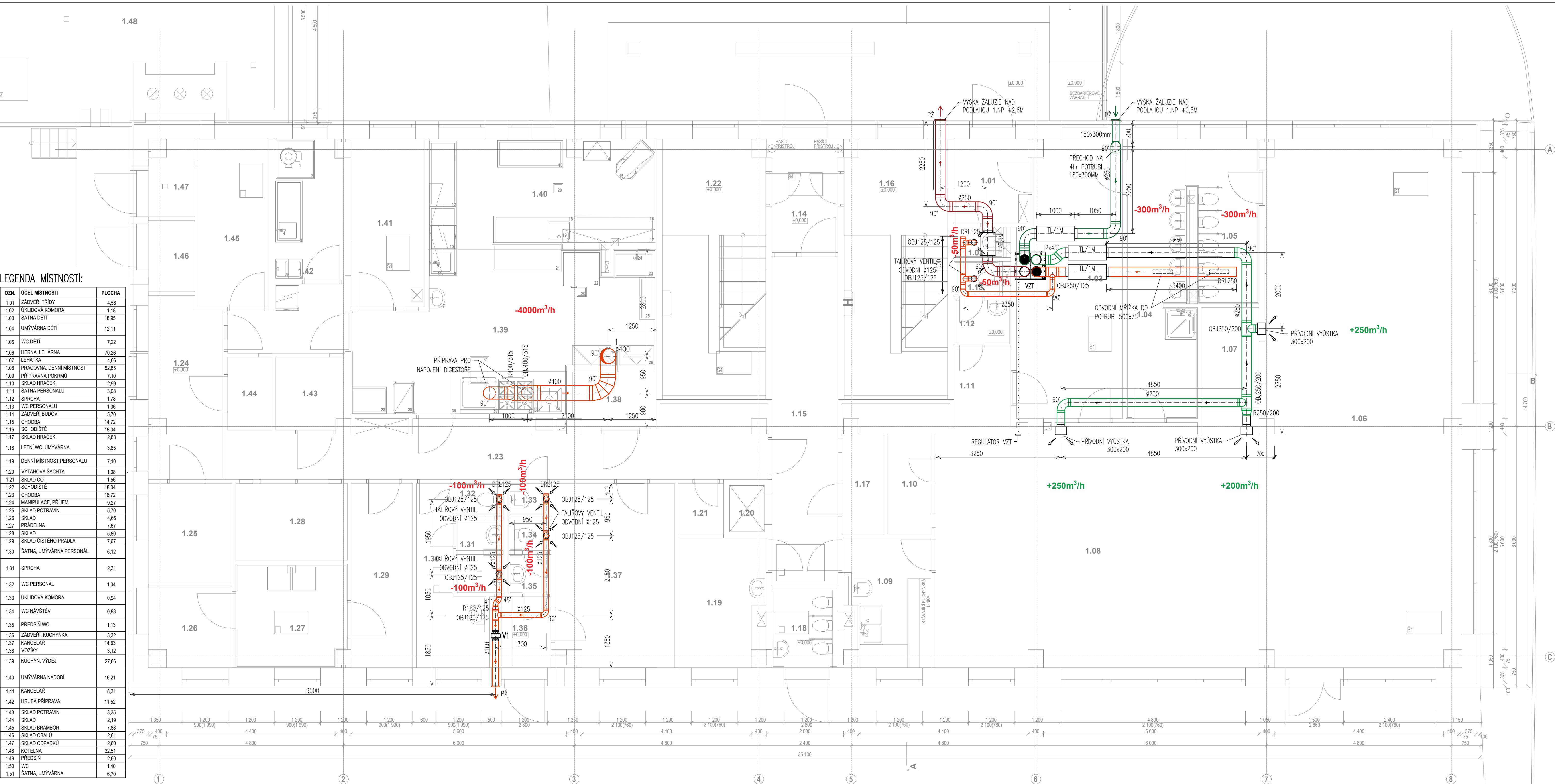
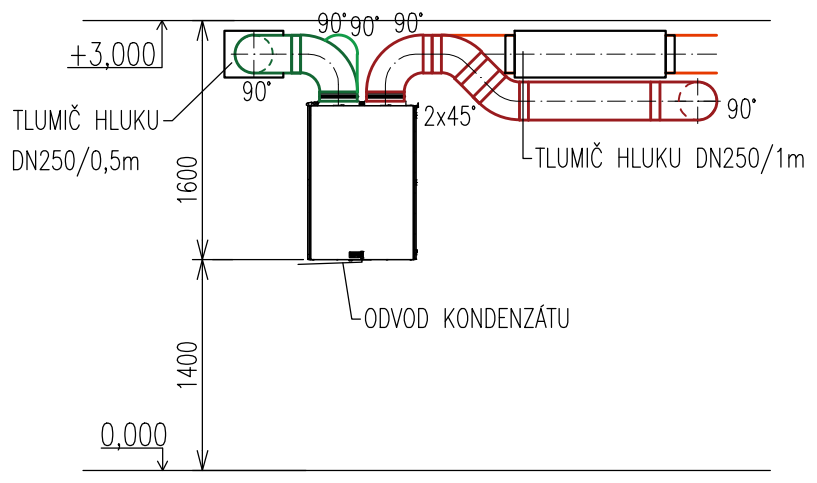


LEGENDA MÍSTNOSTÍ:

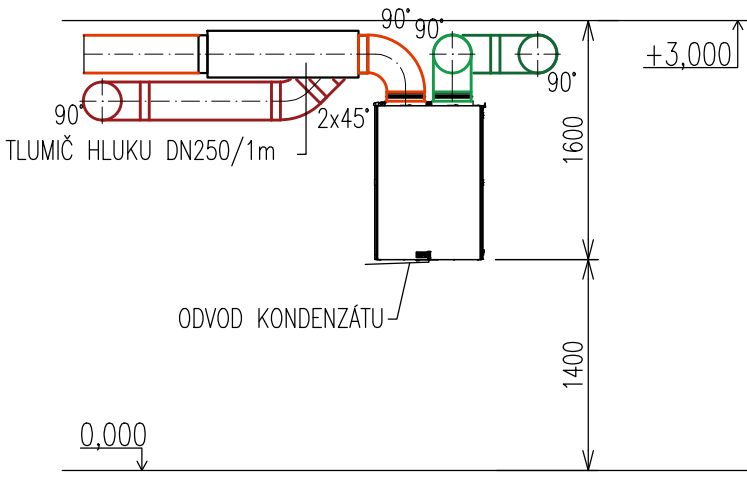
OZN.	ÚČEL MÍSTNOSTI	PLOCHA
1.01	ZÁDVEŘÍ TRÍDY	4.58
1.02	UKLIDOVÁ KOMORA	1.18
1.03	ŠÁTNÁ DĚTI	18.95
1.04	UMÝVÁRNA DĚTI	12.11
1.05	WC DĚTI	7.22
1.06	HERNA LEHÁRNA	70.26
1.07	LEHÁTKA	4.06
1.08	PRACOVNA, DENNÍ MÍSTNOST	52.85
1.09	PŘÍPRAVNA POKRMU	7.10
1.10	SKLAD HRAČEK	2.99
1.11	ŠÁTNÁ PERSONÁLU	3.08
1.12	SPRCHA	1.78
1.13	WC PERSONÁLU	1.06
1.14	ZÁDVEŘÍ BUDOVY	5.70
1.15	CHODBA	14.72
1.16	SCHODIŠTĚ	18.04
1.17	SKLAD HRAČEK	2.83
1.18	LETNÍ WC, UMÝVÁRNA	3.85
1.19	DENNÍ MÍSTNOST PERSONÁLU	7.10
1.20	VÝTAHOVÁ ŠACHTA	1.08
1.21	SKLAD CO	1.56
1.22	SCHODIŠTĚ	18.04
1.23	CHODBA	18.72
1.24	MANIPULACE, PŘÍJEM	9.27
1.25	SKLAD POTRAVIN	5.70
1.26	SKLAD	4.65
1.27	PRÁDELNA	7.67
1.28	SKLAD	5.80
1.29	SKLAD ČISTÉHO PRÁDLA	7.67
1.30	ŠÁTNÁ, UMÝVÁRNA PERSONÁL	6.12
1.31	SPRCHA	2.31
1.32	WC PERSONÁL	1.04
1.33	UKLIDOVÁ KOMORA	0.94
1.34	WC NÁVŠTĚV	0.88
1.35	PŘEDSÍŇ WC	1.13
1.36	ZÁDVEŘÍ KUCHYNKA	3.32
1.37	KANCELÁŘ	14.53
1.38	VOZÍKY	3.12
1.39	KUCHYŇ, VÝDEJ	27.86
1.40	UMÝVÁRNA NÁDOBÍ	16.21
1.41	KANCELÁŘ	8.31
1.42	HRUBÁ PŘÍPRAVA	11.52
1.43	SKLAD POTRAVIN	3.35
1.44	SKLAD	2.19
1.45	SKLAD BRAMBOR	7.88
1.46	SKLAD OBALU	2.61
1.47	SKLAD ODPADKŮ	2.80
1.48	KOTELNA	32.51
1.49	PŘEDSÍŇ	2.80
1.50	WC	1.40
1.51	ŠÁTNÁ, UMÝVÁRNA	6.70



POHLED LEVÁ STĚNA:



POHLED PRAVÁ STRANA:



LEGENDA ČAR:


- PRÍVODNÍ POTRUBÍ SPIRO - EXTERIÉR
- ODVODNÍ POTRUBÍ SPIRO - EXTERIÉR
- PRÍVODNÍ POTRUBÍ SPIRO - INTERIÉR
- ODVODNÍ POTRUBÍ SPIRO - INTERIÉR

POZNÁMKY:

- P2 - SÁNÍ NA FASÁDĚ BUDE PŘES PROTIDEŠTOVOU ŽALUZII S PŘÍPOJOVACÍM HRDLEM DN250
- VÝŠKA - VÝŠKA KOMFORTNÍ 300x200MM DVOURÁDA S NASTAVITELNÝMI LISTY S ROZTEČÍ 20MM V 300x200
- PLENUM BOXU 300x200MM S VERTIKÁLNÍM PŘÍPOJENÍM Z POŽINKOVANÉHO PLECHU, REGULAČNÍ Klapka R1
- MŘÍŽKA - VÝŠKA KOMFORTNÍ 500x100MM JEDNORÁDA S NASTAVITELNÝMI LISTY S ROZTEČÍ 20MM DO KRUHOVÉHO POTRUBÍ Ø250MM, REGULAČNÍ Klapka R1
- TL/1m - TLUMIČ HLUKU S NÍZKOU INSTALAČNÍ VÝŠKOU NA POTRUBÍ SPIRO DN250, DÉLKY 0,5M A 1,0M, TL/0,5m
- ROZMĚR 390x308MM
- VZT - VZDUCHOTECHNICKÁ JEDNOTKA O VÝKONU 700m³/h PŘI 150Pa, ROZMĚR: 792x740x1027MM
- NA POTRUBÍ SPIRO BUDOU POUŽITY TVAROVKY LINDAB SAFE CLICK
- SÁNÍ I VÝFUK VZDUCHU BUDE PROVEDENO PŘES OBVODOVOU STĚNU, POTRUBÍ BUDE VYSPADOVÁNO DO EXTERIÉRU Z DŮVODU ODTOKU KONDENZÁTU
- POTRUBÍ SÁNÍ A VÝFUKU Z EXTERIÉRU BUDU OBELENO IZOLACÍ TL. 60MM
- TLUMIČE HLUKU BUDOU OBELENY IZOLACÍ TL. 60MM

VENTILÁTORY:

- V1 - DIAGONÁLNÍ VENTILÁTOR DO KRUHOVÉHO POTRUBÍ S DOBĚHEM, VÝKON 53W, PRŮTOK 560 m³/h, MAX. TEPLOTA 60°C, HMOTNOST 2,7KG, DO POTRUBÍ Ø160MM
- V2 - STŘEŠNÍ RADIÁLNÍ VENTILÁTOR, VÝKON 350W, PRŮTOK 4300 m³/h, NAPĚTÍ 400V, PROUD 1A, HMOTNOST 50KG, MAX. TEPLOTA 120°C, NA POTRUBÍ Ø400MM, ± VÝKLOPNÝ RÁM, TLUMIČ HLUKU, PRUŽNÁ SPOJKA, VOLNÁ PŘÍRUBA

AUTORIZOVANÝ PROJEKTANT: Ing. Martin Běťák		HLAVNÍ PROJEKTANT: Ing. Martin Běťák		VYPRACOVAL: Ing. Lukáš Gottwald		NADMOŘSKÁ VÝŠKA: ±0,000 = 290,9 m n. m. B. p. v.		 PASSIVE ARCHITECTURE		
INVESTOR: Městys Pozlovice, IČ 00568708, Hlavní 51, 763 26 Pozlovice						DATUM: 08/2019		Přemysla Otakara II. 2476, 688 01, Uherský Brod		
NÁZEV AKCE: STAVEBNÍ ÚPRAVY HYGIENICKÝCH MÍSTNOSTÍ NA MATEŘSKÉ ŠKOLE V POZLOVICÍCH na parcele č. st. 676 D.1.4.3 - TECHNIKA PROSTŘEDÍ STAVEB - VZDUCHOTECHNIKA						PARE:		STUPEŇ: OBJEKT: ROZMĚR VÝKRESU: KATASTRÁLNÍ ÚZEMÍ: POZLOVICE (726885)		
NÁZEV VÝKRESU: PŮDORYS 1.NP - VZDUCHOTECHNIKA						REVIZE:		MĚŘÍTKO: 1:50		ČÍSLO VÝKRESU: 01

13.02.2020 14:25:20